

# Szablony transakcji sprzedaży

Od wersji 16.1.371.20 w systemach Streamsoft dostępna jest funkcjonalność, która umożliwia wystawianie dokumentów wg zdefiniowanych wcześniej parametrów (tworzenie szablonów). Za pomocą opcji *Szablony transakcji sprzedaży* możliwe jest uzupełnienie i edycja wielu elementów dokumentu bez konieczności przeczesania się pomiędzy poszczególnymi zakładkami dokumentu.

Działanie funkcjonalności polega na wywołaniu okna zbiorczego zawierającego pola do uzupełnienia, zdefiniowane w szablonie transakcji. Uzupełnione wartości zostaną następnie przepisane do odpowiednich pól w dokumencie, a użytkownik przejdzie do standardowej edycji, w której pozostanie wprowadzenie pozostałych elementów, np. pozycji kartotek towarowych.

Nowa funkcjonalność pozwala na sprawną i efektywną pracę w przypadku wystawiania dużej ilości dokumentów zawierających te same elementy składowe.

## Definiowanie szablonów transakcji

W menu *Słowniki* - *Słowniki dla dokumentów* dostępna jest opcja *Szablony transakcji sprzedaży*. Uruchamia ona okno, w którym użytkownik może zdefiniować sposób wystawiania dokumentów dla wybranej grupy.

Okno *Szablony transakcji sprzedaży* składa się z zakładek:

### 1 Podstawowe

- **Nazwa** - należy podać nazwę danego szablonu
- **Grupa dokumentów** - należy wskazać, dla jakiego rodzaju dokumentów tworzony jest szablon. Dostępne są: *Oferty dla odbiorców*, *Dokumenty sprzedaży* oraz *Zamówienia od odbiorców*.
- **Opis** - pole umożliwia wprowadzenie dodatkowych informacji dotyczących danego szablonu dokumentu
- **Aktywny** - pole steruje aktywnością danego szablonu

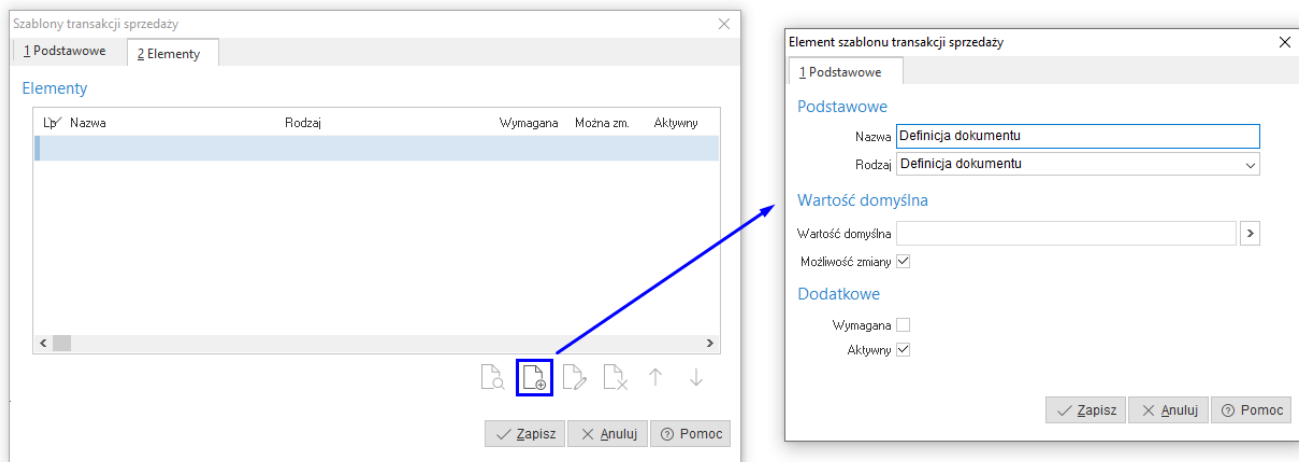
The screenshot shows a dialog box titled "Szablony transakcji sprzedaży" with a close button (X) in the top right corner. The dialog has two tabs: "1 Podstawowe" (selected) and "2 Elementy". Under the "Podstawowe" tab, there are several input fields:

- Nazwa:** A text box containing "Faktura VAT dla odbiorcy krajowego\_STANDARD".
- Grupa dokumentów:** A dropdown menu with "Dokumenty sprzedaży" selected.
- Opis:** A large text area containing "dotyczy faktur wystawianych w PLN".
- Aktywny:** A checkbox that is checked.

At the bottom right of the dialog, there are three buttons: "Zapisz" (Save), "Anuluj" (Cancel), and "Pomoc" (Help).

### 2 Elementy

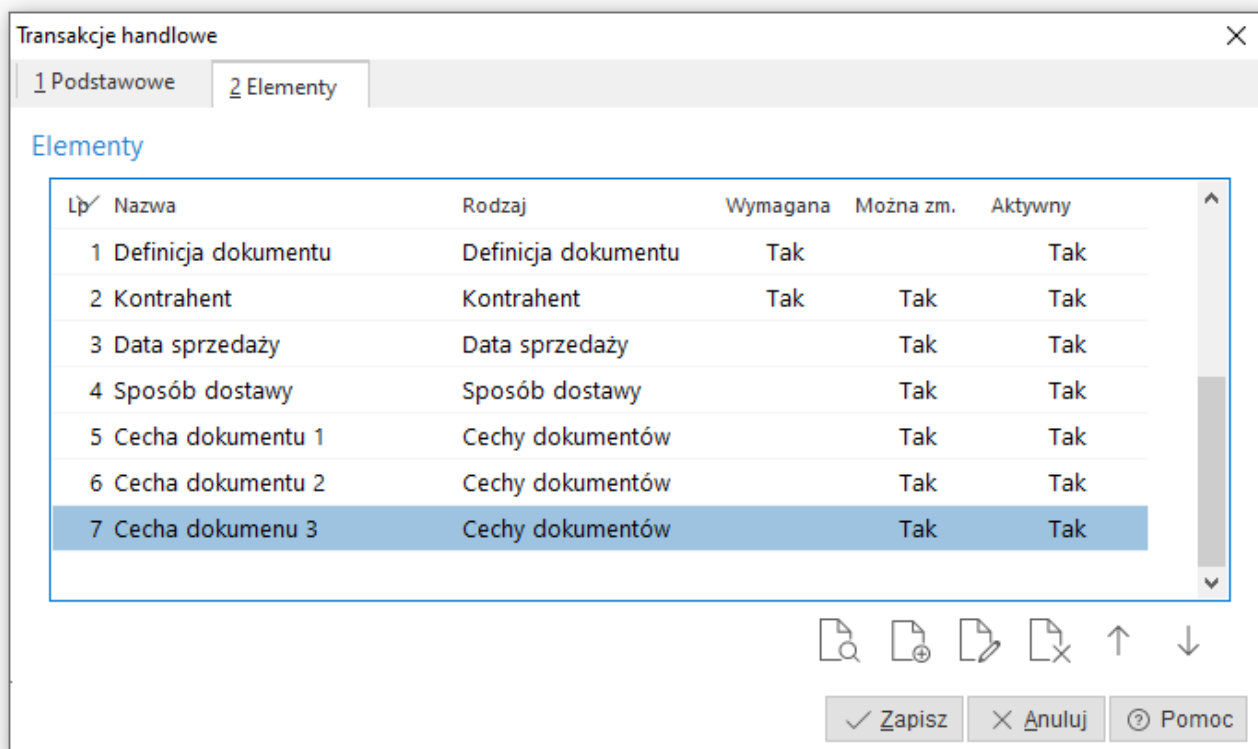
Na zakładce tej za pomocą opcji *Dodaj (F3)* należy wskazać elementy dokumentu, które znajdują się w oknie zbiorczym *Kreator dokumentu sprzedaży*.



Elementy szablonu definiowane s za pomoc pól:

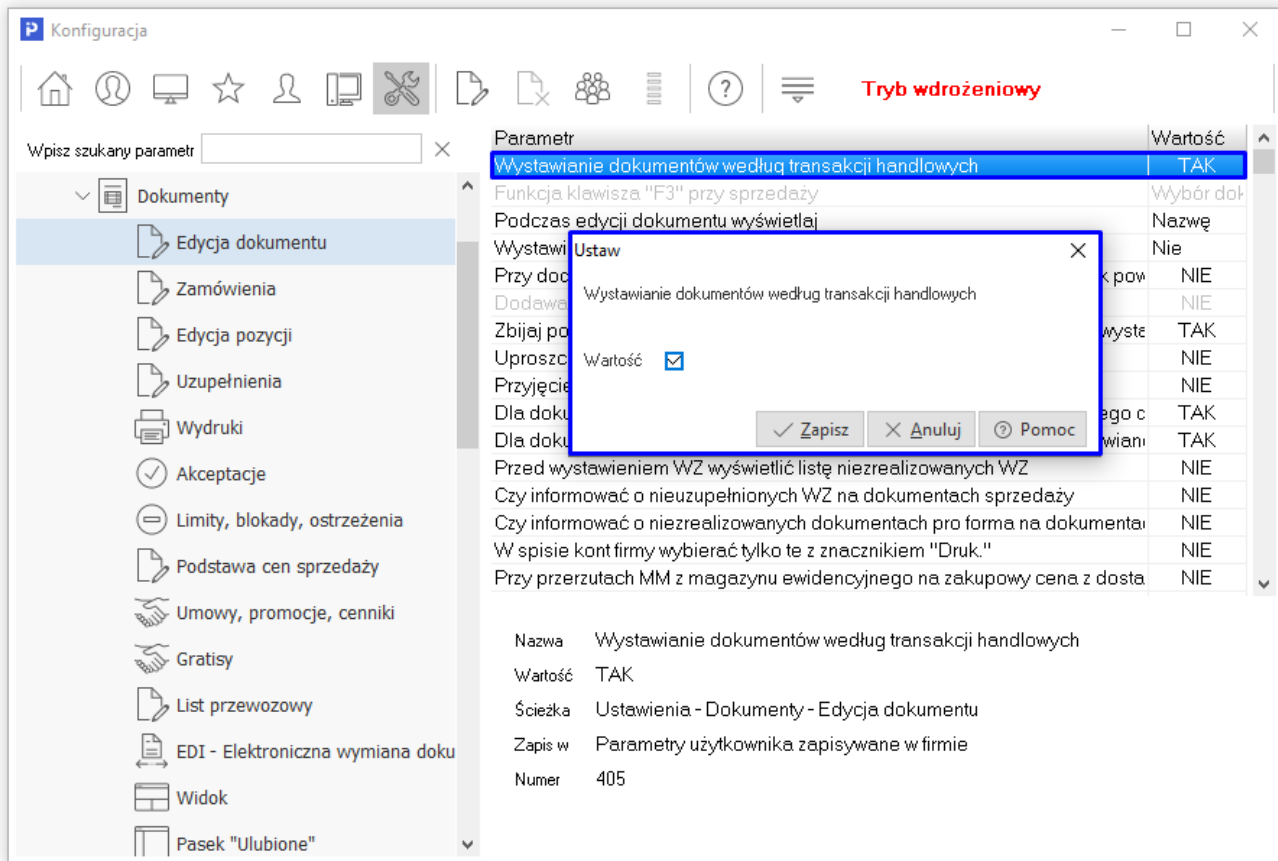
- **Nazwa** - pozwala nada nazw danego elementu. Domylnie podpowiadana jest nazwa taka jak rodzaj elementu.
- **Rodzaj** - naley wskaza rodzaj pola z listy dostpnych
- **Warto domylna** - umoliwia wskazanie wartoci domylnej dla danego elementu, która bdzie podpowiadana przez system kadorazowo przy wystawianiu dokumentu za pomoc danego szablonu dokumentu.
- **Moliwo zmiany** - pole pozwala na okrelenie, czy warto domylna moe podlega edycji. Zaznaczone pole oznacza moliwo edycji elementu w oknie *Kreator dokumentu sprzeday*.
- **Wymagana** - steruje wymagalnoci uzupelnienia parametru. Po zaznaczeniu pola system nie pozwoli na przejcie z okna *Kreator dokumentu sprzeday* do penej edycji dokumentu i wywietli informacj z list wymaganych i nieuzupenionych elementów.
- **Aktywny** - decyduje o widoczności szablonu na licie wyboru transakcji znajdujcej si w oknie *Kreator dokumentu sprzeday*.

Zdefiniowane elementy widoczne s na zakadce wraz z informacj na temat ich rodzaju, wymagalnoci, moliwoci edycji i aktywnoci.



Aktywacja funkcjonalnoci

Zdefiniowane szablony prezentowane s w oknie *Szablony transakcji sprzeday* i s one widoczne dla wszystkich uytkownikw systemie. Jednak, by dany uytkownik móg z nich skorzysta naley w menu *System Konfiguracja Ustawienia Dokumenty Edycja dokumentu* parametr **Wystawianie dokumentów sprzeday wg szablonów** ustawi na warto TAK.



System zapamiętuje warto parametru w obrębie uytkownika i firmy.

## Kreator dokumentu sprzeday

Po zdefiniowaniu szablonów oraz uruchomieniu dla uytkownika funkcjonalności w konfiguracji systemu, przed dodaniem nowego dokumentu w oknach *Dokumenty sprzeday*, *Oferty dla odbiorców* lub *Zamówienia od odbiorców* wyświetlone zostanie okno *Kreator dokumentu sprzeday*.

W oknie zawarte s elementy zdefiniowane w sowniku szablonów dokumentów sprzeday:

- **Transakcja** - wskazuje nazw szablonu, który zostanie uity do wystawienia dokumentu. Pole to stanowi list rozwijajc zawierajc szablony dostpne w ramach danej grupy dokumentów. Pod ikon „i” znajduje si opis danego szablonu.

Szablony transakcji sprzedaży

1 Podstawowe 2 Elementy

Podstawowe

Nazwa Faktura VAT dla odbiorcy krajowego\_STANDARD

Grupa dokumentów Dokumenty sprzedaży

Opis dotyczy faktur wystawianych w PLN

Aktywny

Zapisz Anuluj Pomoc



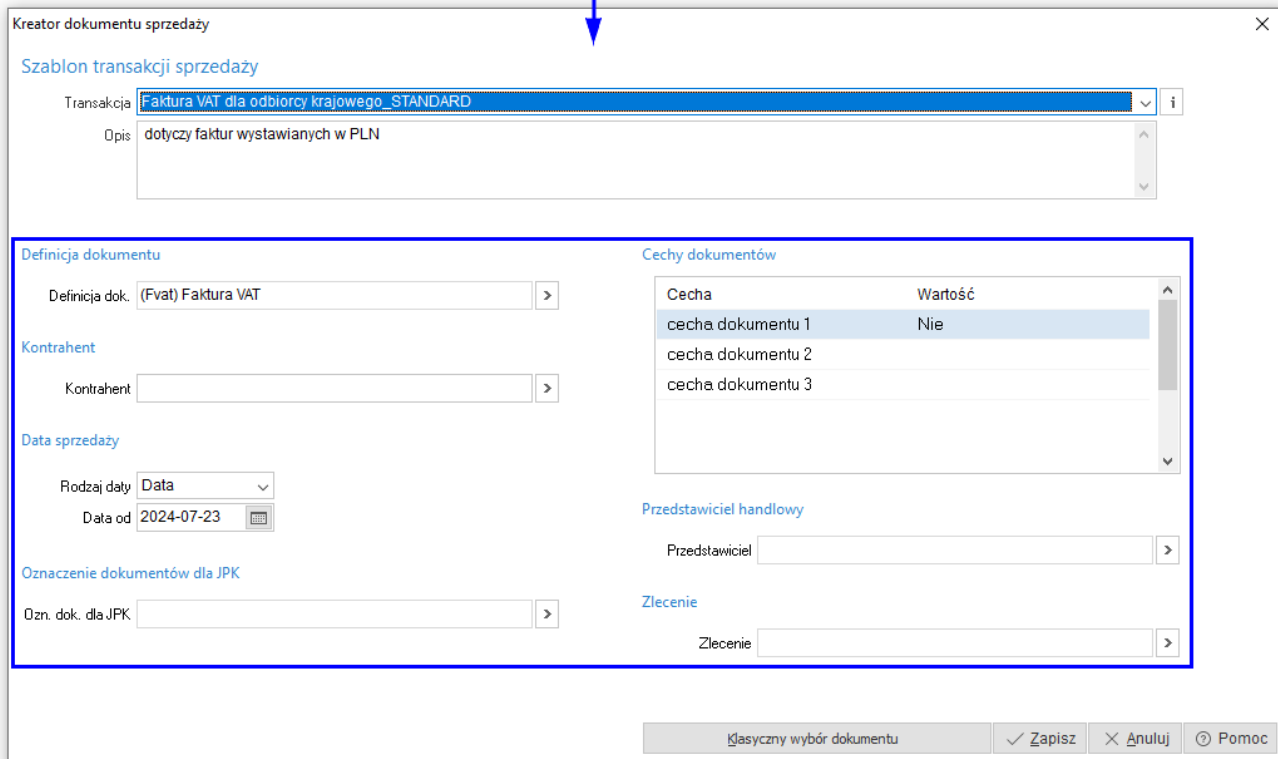
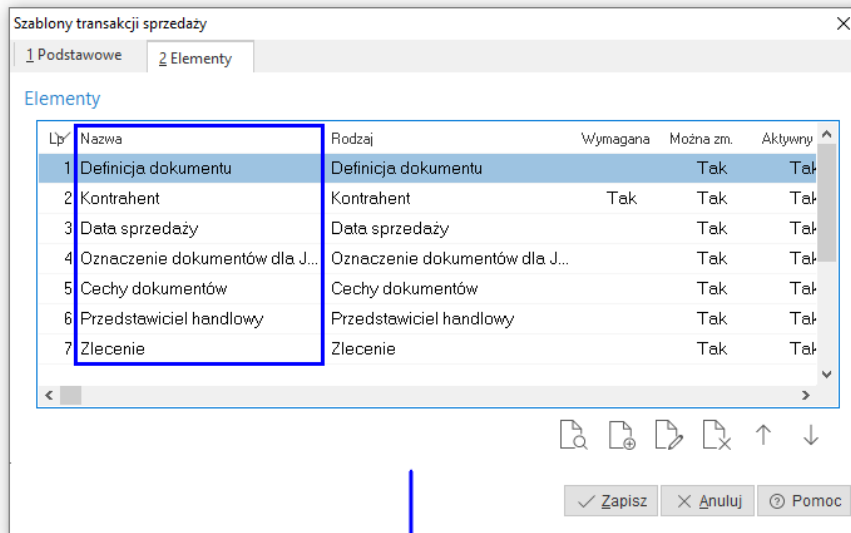
Kreator dokumentu sprzedaży

Szablon transakcji sprzedaży

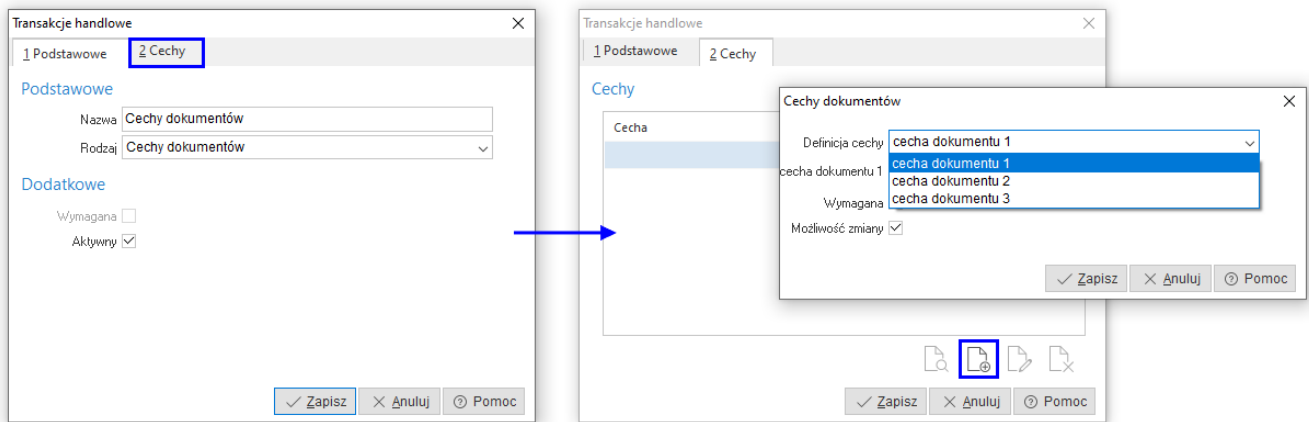
Transakcja Faktura VAT dla odbiorcy krajowego\_STANDARD

Opis dotyczy faktur wystawianych w PLN

W zależności od wybranego szablonu transakcji, w oknie prezentowane są zdefiniowane dla niego elementy:



Element *Cechy* stanowi sekcję zawierającą cechy dokumentu wybrane dla danego rodzaju szablonu.



System umożliwia zmian szablonu dokumentu w trakcie edycji kreatora. W przypadku, gdy oba szablony posiadają wspólne elementy, to ich uzupełnione wartości pozostają bez zmian.

Kreator dokumentu sprzedaży

Transakcja handlowa

Transakcja: Faktura VAT dla odbiorcy krajowego\_STANDARD

Definicja dokumentu ✓

Definicja dok. (Fvat) Faktura VAT

Kontrahent ✓

Kontrahent (2) STREAMSOFT

Data sprzedaży

Rodzaj daty: Data

Data od: 2024-04-19

Oznaczenie dokumentów dla JPK

Ozn. dok. dla JPK (MPP) Mechanizm podzielonej płatności

Cechy dokumentów

Cecha	Wartość
cecha dokumentu 1 ✓	Tak
cecha dokumentu 2	2024-04-19
cecha dokumentu 3	wartość

Przedstawiciel handlowy ✓

Przedstawiciel: Jan Nowak

Zlecenie

Zlecenie: 1/2024/05

Klasyczny wybór dokumentu ✓ Zapisz ✕ Anuluj ⓘ Pomoc

Kreator dokumentu sprzedaży

Transakcja handlowa

Transakcja: Faktura VAT \_waluta

Definicja dokumentu ✓

Definicja dok. (Fvat\_WAL) Faktura VAT waluta

Kontrahent ✓

Kontrahent (2) STREAMSOFT

Waluta, kurs

Waluta: CZK

Rodzaj tabeli: NBP

Tabela: 077/A/NBP/2024 - 2024-04-18

Kurs: 0,1714

Kraj przeznaczenia

Kraj przezn.:

Sposób dostawy

Sposób dostawy:

Przedstawiciel handlowy ✓

Przedstawiciel: Jan Nowak

Cechy dokumentów

Cecha	Wartość
cecha dokumentu 1 ✓	Nie

Klasyczny wybór dokumentu ✓ Zapisz ✕ Anuluj ⓘ Pomoc

Program umożliwia zmian trybu dodawania nowego dokumentu za pomocą przycisku *Klasyczny wybór dokumentu*. Należy mieć na uwadze, że jeśli w oknie *Kreator dokumentu sprzedaży* zostaną wprowadzone wartości pól, to po wyborze standardowej edycji dokumentu nie zostaną one przeniesione.

Zlecenie

Zlecenie  >

**Klasyczny wybór dokumentu** ✓ Zapisz ✕ Anuluj ⓘ Pomoc



Wybór dokumentu ✕

- [Fvat] Faktura VAT
- [Fvat\_WAL] Faktura VAT waluta
- [Fwz] Faktura do WZ
- [Fzal] Faktura VAT zaliczkowa
- [PAR] Paragon

Po zapisie danych w oknie *Kreator dokumentu sprzedaży* system przejdzie do standardowego okna edycyjnego dokumentu, gdzie poza polami uzupełnionymi na podstawie *Kreatora dokumentu sprzedaży* użytkownik może wprowadzić pozostałe elementy, np. pozycje dokumentu.

Kreator dokumentu sprzedaży

Transakcja handlowa

Transakcja: Faktura VAT dla odbiorcy krajowego\_STANDARD

Definicja dokumentu

Definicja dok. (Fvat) Faktura VAT

Kontrahent

Kontrahent (2) STREAMSOFT

Data sprzedaży

Rodzaj daty: Data

Data od: 2024-04-19

Oznaczenie dokumentów dla JPK

Ozn. dok. dla JPK (MPP) Mechanizm podzielonej płatności

Cechy dokumentów

Cecha	Wartość
cecha dokumentu 1	Tak
cecha dokumentu 2	2024-04-26
cecha dokumentu 3	wartość

Przedstawiciel handlowy

Przedstawiciel: Jan Nowak

Zlecenie

Zlecenie: 1/2024/05

Klasyczny wybór dokumentu

Zapisz Anuluj Pomoc

Grupa: Sprzedaż Dokument : (Fvat) Faktura VAT Operator : Jan Kowalski

### Faktura VAT

Nr KSeF: Dt. KSeF:

Kontrahent (2) STREAMSOFT SPÓŁKA Z OGRANICZONĄ ODPOW  
929-185-17-23  
ALEJA WOJSKA POLSKIEGO 11, 65-077 ZIELONA GÓŁ

Opcje

Przedstawiciel handl. Jan Nowak  
Zlecenie 1/2024/05 - 1/2024/05  
Jednostka org.

Oznaczenie dokumentów dla JPK

Ozn. JPK	Wykaz	Strona	Źródło	Nazwa	Op
<input type="checkbox"/>	MPP	JPK-V7	Podatek n...	Użytkownik	Mechanizm podzielonej płat...

Cechy

Nazwa	Wartość cechy
cecha dokumentu 1	Tak
cecha dokumentu 2	2024-04-26
cecha dokumentu 3	wartość