

Zmiana oznaczenia stawek VAT drukarki fiskalnej

Celem zmiany znaków (liter) dla stawek VAT dla drukarki fiskalnej, należy wprowadzić odpowiednią konfigurację w systemie. Ciąga do ustawień w module Handlowo-Magazynowym:

Zakładka **System** Konfiguracja Drukarka fiskalna Ustawienia stanowiska.



Zakładka System Konfiguracja Drukarka fiskalna Ustawienia stanowiska.

Tryb wdrożeniowy

Wpisz szukany parametr

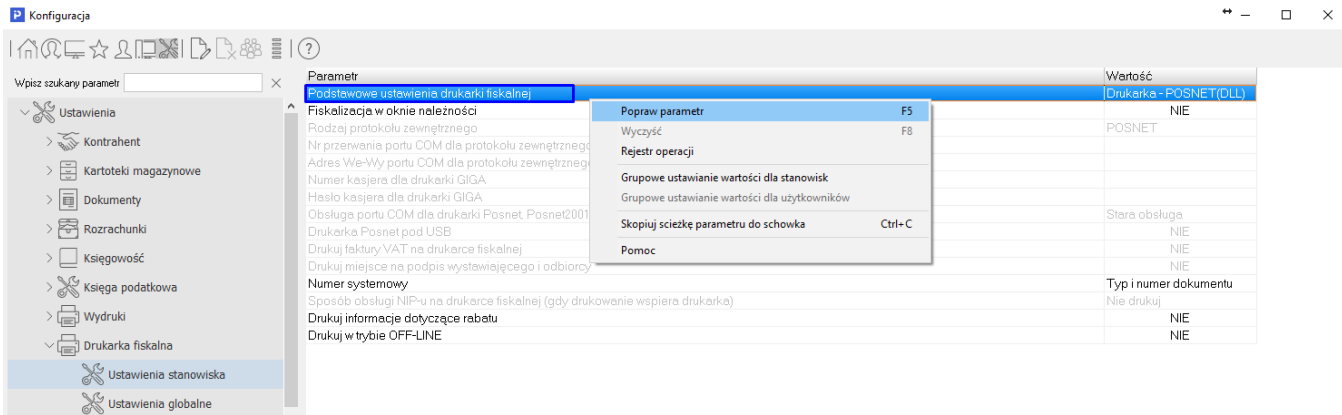
Parametr

- Ustawienia
 - Kontrahent
 - Kartoteki magazynowe
 - Dokumenty
 - Rozrachunki
 - Księgowość
 - Księga podatkowa
 - Wydruki
 - Drukarka fiskalna
 - Ustawienia stanowiska**
 - Ustawienia globalne
- Drukarka kodów paskowych
- Katalogi
- Archiwizacja
- Środki trwałe
- Inwentaryzacja
- Serwis
- Urządzenia zewnętrzne

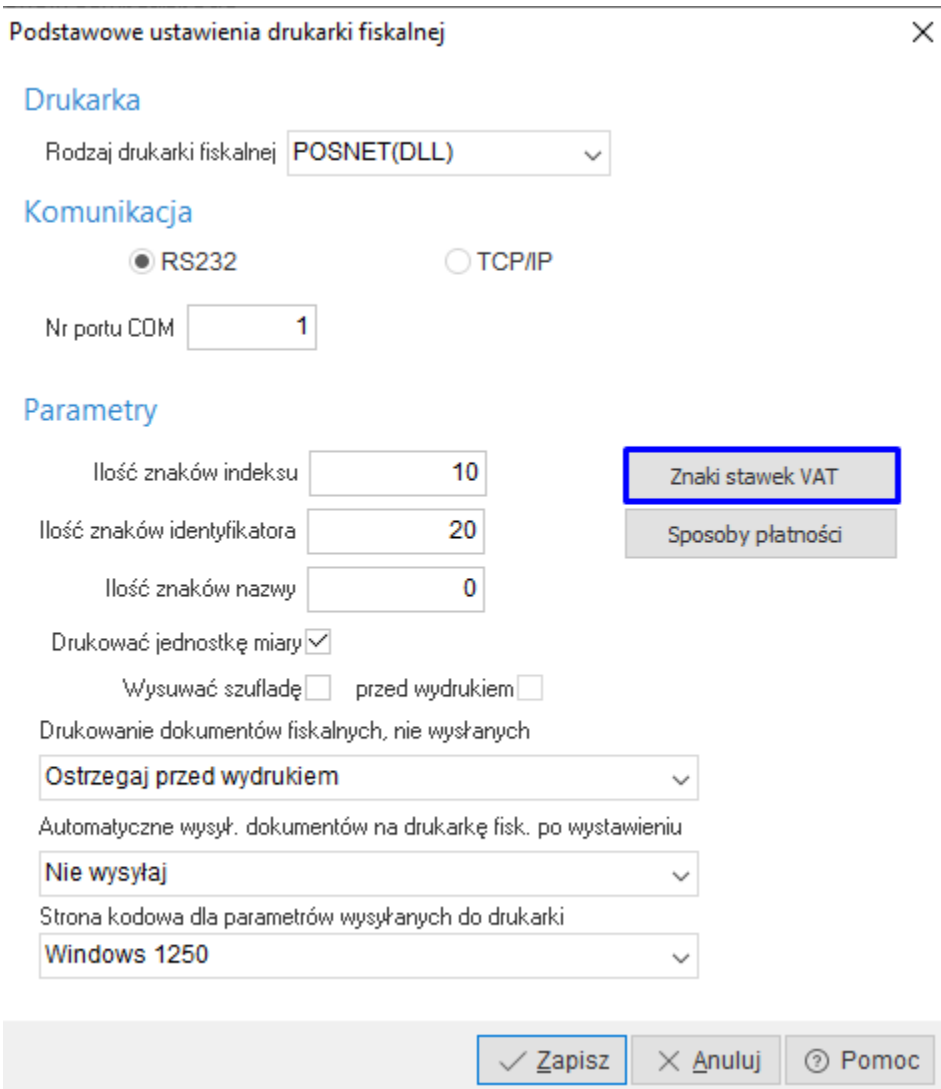
Wszystkie parametry

Nazwa....
Wartość..
Ścieżka...
Zapis w...
Numer.....

Następnie dwuklikiem myszy lub opcj pod prawym przyciskiem "Popraw" (F5) należy wybrać „Podstawowe ustawienia drukarki fiskalnej”.



W oknie ustawie drukarki fiskalnej należy wybrać przycisk „Znaki stawek VAT”



Wywołane okno umożliwia ustawienie/zmian znaków stawek VAT, które drukarka fiskalna rozpoznaje za pomocą wskazanego znaku literowego.

Znaki stawek VAT

<u>Stawka VAT</u>	<u>Znak wysyłany na drukarke fiskalna</u>
Podstawowa - Stawka podstawowa	
Obniżona 7/8% - Stawka obniżona 7/8%	
Zerowa - Stawka zerowa	
Zwolniona - Stawka zwolniona	
Nie podlega - Nie podlega	
Super o. 3/5% - Stawka super obniżona :	
6% - Stawka rolnicza	

Zapisz
 Anuluj
 Pomoc

Zgodnie z rozporządzeniem Ministra Finansów, które weszło w życie 1 maja 2019, znaki stawek VAT wysyłanych na drukarkę fiskalną powinny mieć oznaczenia jak poniżej.

Znaki stawek VAT

<u>Stawka VAT</u>	<u>Znak wysyłany na drukarke fiskalna</u>
Podstawowa - Stawka podstawowa	A
Obniżona 7/8% - Stawka obniżona 7/8%	B
Zerowa - Stawka zerowa	D
Zwolniona - Stawka zwolniona	E
Nie podlega - Nie podlega	E
Super o. 3/5% - Stawka super obniżona :	C
6% - Stawka rolnicza	F

Zapisz
 Anuluj
 Pomoc

Wprowadzone zmiany należy zapisać, a następnie uruchomić ponownie system.

Wersja 1.0 z dnia 14.02.2020r.