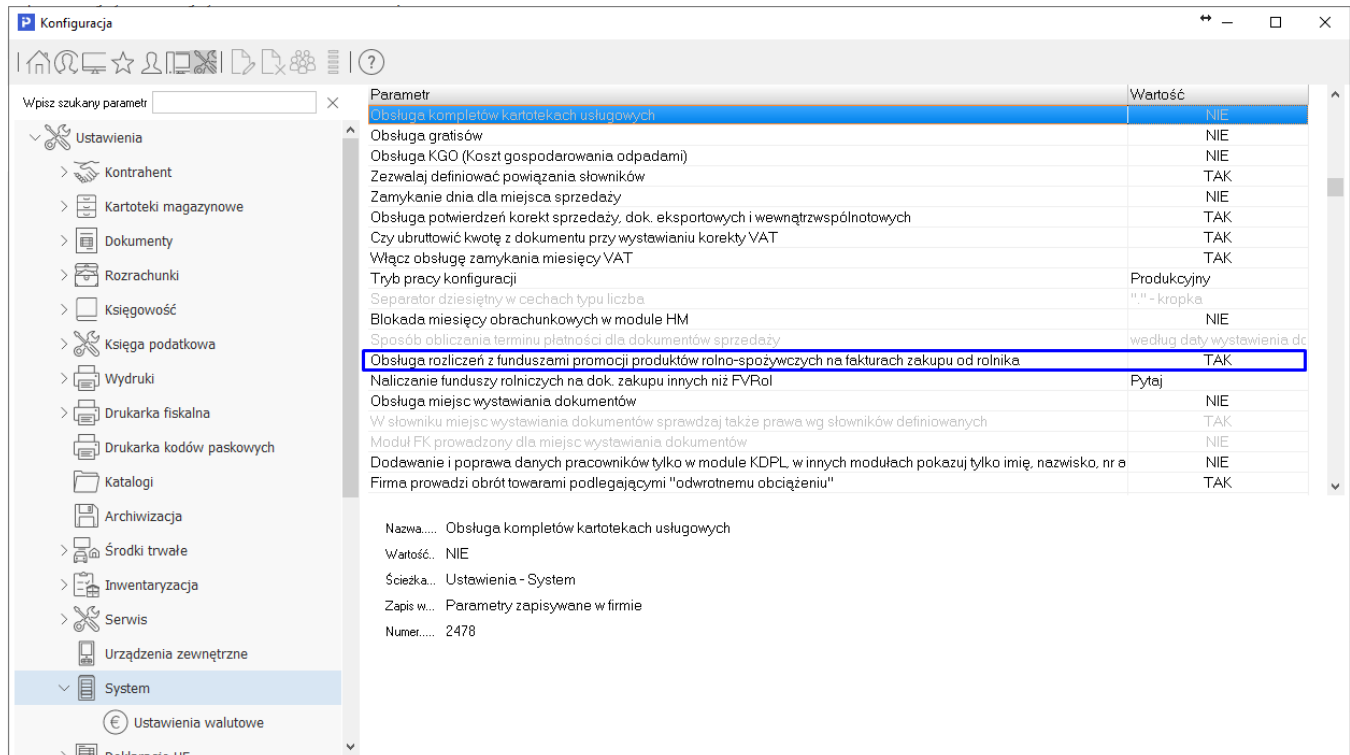


Obsługa rozliczeń z funduszami promocji produktów rolno-spożywczych na fakturach zakupu od rolnika

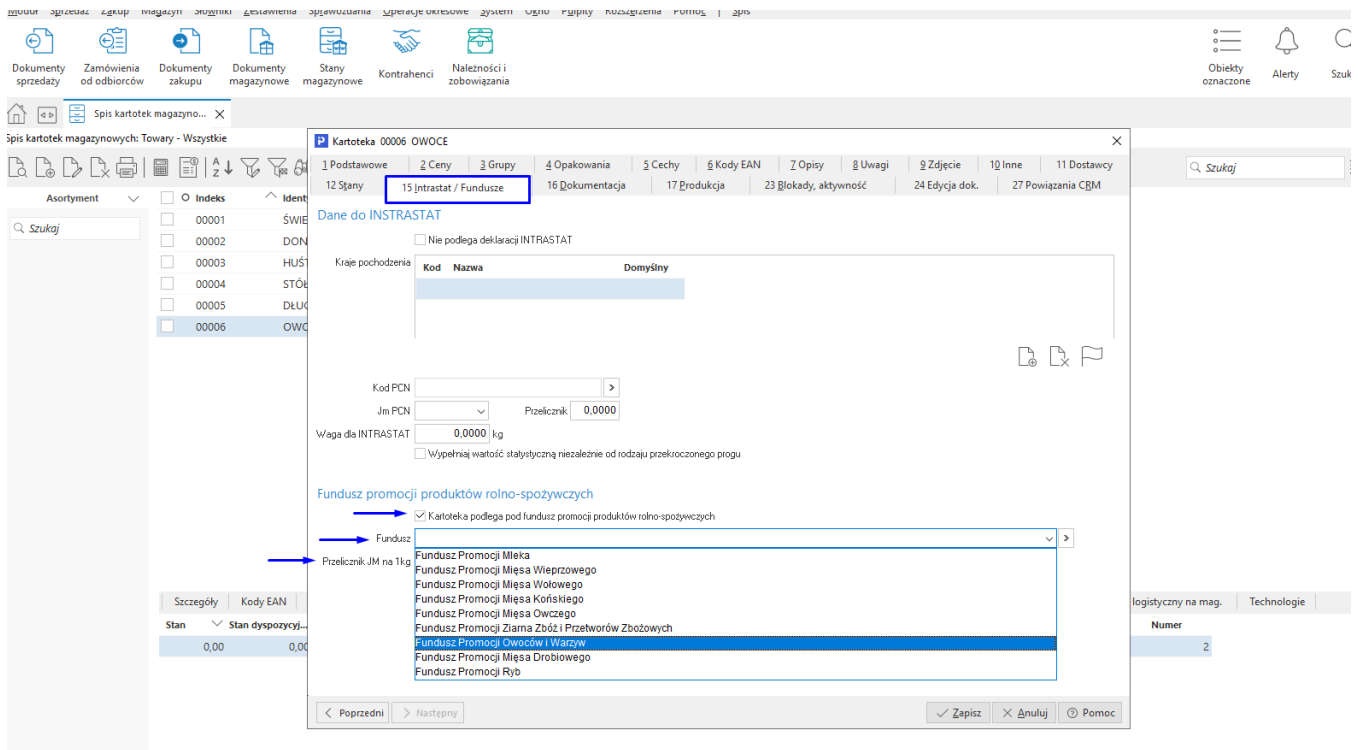
W związku z wprowadzeniem *Ustawy z dnia 22 maja 2009 r. o funduszach promocji produktów rolno-spożywczych (Dz.U.09.97.799)* umoliwiono w systemie Streamsoft Pro/Presti rozliczanie kwot na fundusze promocji produktów rolno-spożywczych wynikających z dokumentów zakupu od rolnika.

Aby funkcjonalność ta była dostępna, należy:

1. W menu *System Konfiguracja Ustawienia System* wczytać opcję *Obsługa rozliczeń z funduszami promocji produktów rolno-spożywczych na fakturach zakupu od rolnika*.



2. W oknie edycji kartoteki towarowej, w menu *Sowniki Spis kartotek magazynowych Popraw* zakładka: *Intrastat/Fundusze*, zaznacz parametr *Kartoteka podlega pod fundusz promocji produktów rolno-spożywczych* oraz wybierz odpowiedni fundusz.

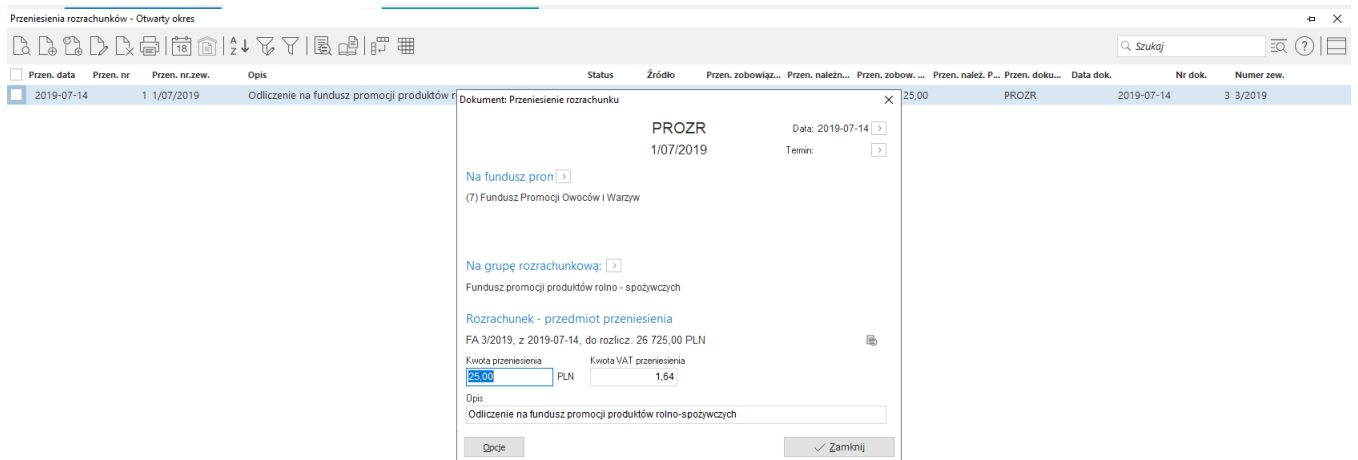


W przypadku wybrania *Funduszu Promocji Mleka*, dostępne będzie dodatkowe pole *Przelicznik JM na 1kg* (warto w tym polu określa ile jedna JM zawiera kg produktu).

3. W menu *Zakupy Dokumenty zakupu Dodaj Faktura VAT – zakup od rolnika* po wystawieniu dokumentu program automatycznie naliczy należno wobec poszczególnych funduszy i wygeneruje dokument *PROZR - Przeniesienie rozrachunków* w module *Rozrachunki* w menu *Dokumenty Przeniesienia rozrachunków*. Dokument ten pomniejszy kwot należności, jak należy wypłaci rolnikowi z tytułu faktury zakupu.

Dokumentów automatycznego przeniesienia rozrachunków na fundusze nie można edytować.

Operacja naliczenia kwot z tytułu promocji rynków rolno-spożywczych widoczna jest w oknie *Należności i Zobowiązania* oraz w module *Rozrachunki* w menu *Dokumenty Przeniesienia rozrachunków*.



Dodatkowo na wydruku faktury zakupu od rolnika dodano oświadczenie *Nabywcy o pobraniu potrącenia na fundusze od rolnika* oraz umieszczono rozbić potrącenia na poszczególne fundusze.

FAKTURA VAT RR (zakup) 3/2019

Data wystawienia : 2019-07-14 Data zakupu : 2019-07-14

PODATNIK : ROLNIK
 (2) :
 NIP :
 Działalność : AB123456, 2019-07-01, Prezydenta Miasta
 PESEL : 90060598765
 Bank :
 Konto :

Lp	PKWiU	Nazwa produktów rolnych	Ilość	Jm	Cena jedn. bez zrycz. zw. podatku	Wartość bez zrycz. zw. podatku	Stawka zrycz. zw. po	Wartość zrycz. zw. podatku	Wartość ze zrycz. zw. podatku
1		OWOCE	10 000,00	kg	2,50	25 000,00	7%	1 750,00	26 750,00

	Wartość bez zrycz. zw. podatku	Wartość zrycz. zw. podatku	Wartość ze zrycz. zw. podatku
RAZEM (1 Poz)	25 000,00	1 750,00	26 750,00

Kwota należności ogółem 26 750,00
 Fundusz Promocji Owoców i Warzyw 25,00
 Kwota należności pozostała po potrąceniach 26 725,00

Słownie : dwadzieścia sześć tysięcy siedemset dwadzieścia pięć złotych, zero groszy

DO ZAPŁATY : 26 725,00 zł

Forma płatności: Gotówka, *Termin płatności:* 2019-07-15 (1 dni)

Nabywca oświadcza, że zgodnie z ustawą o funduszach promocji produktów rolno-spożywczych z dnia 22 maja 2009 (Dz.U. Nr 97 Poz 799 z 2009r.) dokonał naliczenia i pobrania od Sprzedawcy:

Kwoty 25,00 PLN tytułem wpłaty na Fundusz Promocji Owoców i Warzyw

podpis nabywcy

Oświadczam, że jestem rolnikiem ryczałtowym zwolnionym od podatku od towarów i usług na podstawie art. 43 ust. 1 pkt 3 ustawy o podatku od towarów i usług.

Marta Malgorzata

.....
podpis osoby upoważnionej do odbioru korekty

.....
podpis rolnika

.....
pieczęć i podpis wystawiającego