

Problemy z poczeniem szyfrowanym do serwisu e-Deklaracje i sprawdzanie poprawności certyfikatów do podpisywania dokumentów elektronicznie.

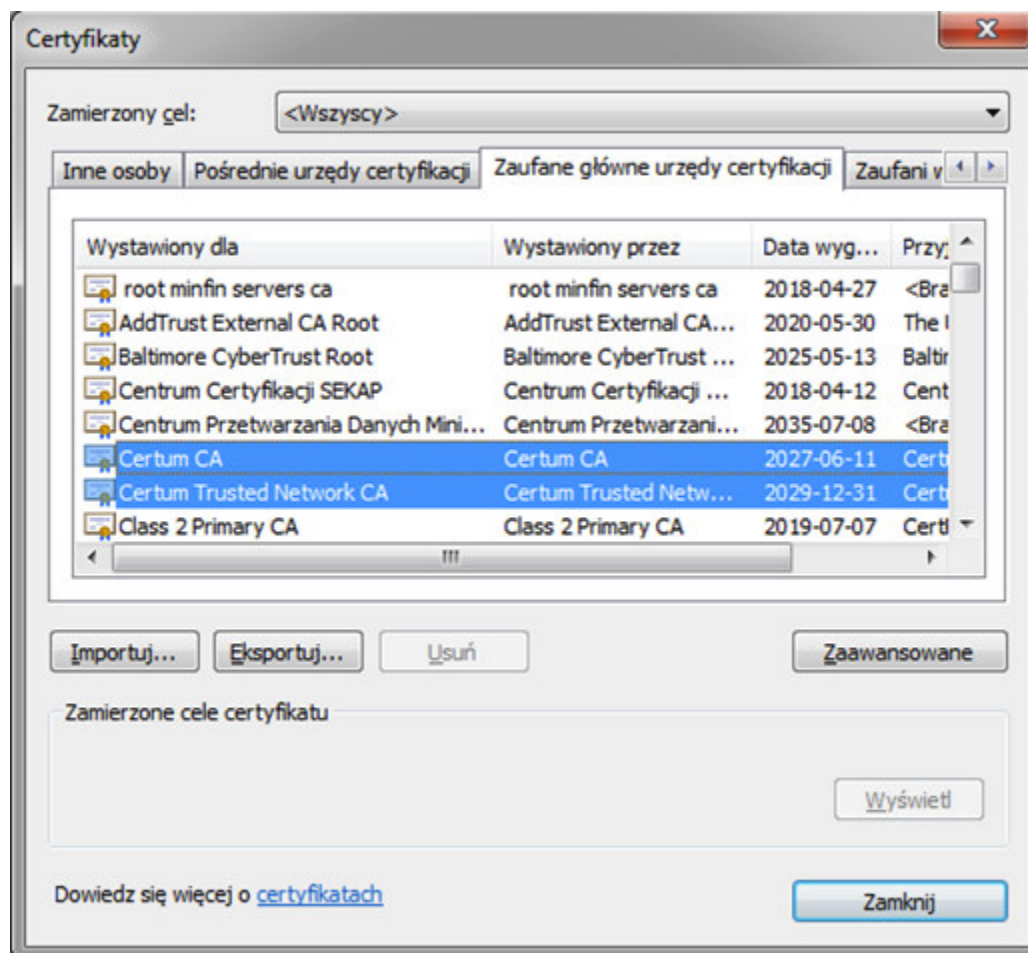
Poniższa instrukcja pochodzi ze strony Ministerstwa Finansów www.podatki.gov.pl i stanowi odpowiedź na jedno z najczęściej pojawiających się zapytań odnośnie problemów powstających podczas podpisywania i wysyłki deklaracji podatkowych i innych dokumentów elektronicznych.

MF zaleca bieżące aktualizowanie posiadanego systemu operacyjnego - instalowanie krytycznych i zalecanych poprawek wydawanych przez Microsoft.

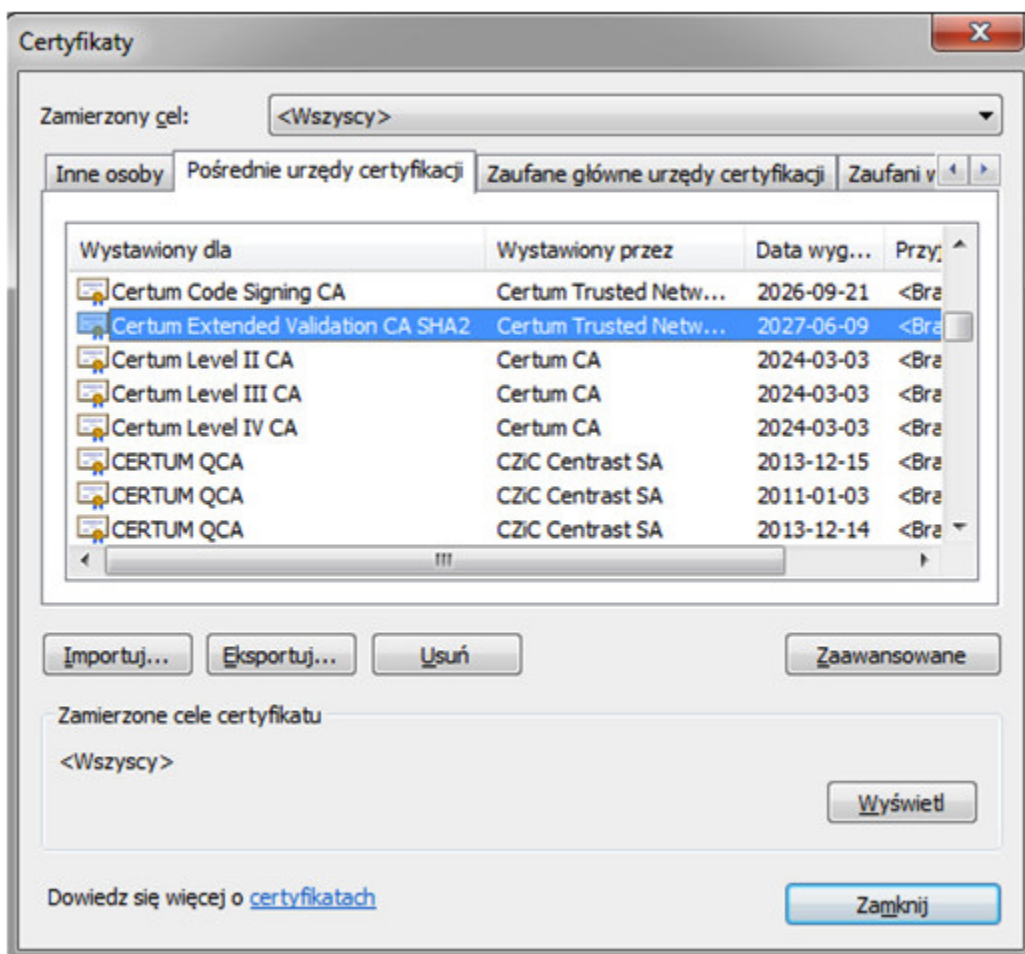
Jak sprawdzi, czy posiadamy odpowiednie certyfikaty:

1. Korzystając z przeglądarki Internet Explorer wybieramy z menu „Narzędzia”, następnie „Opcje internetowe” i na zakładce „Zawartość” przycisk „Certyfikaty”.

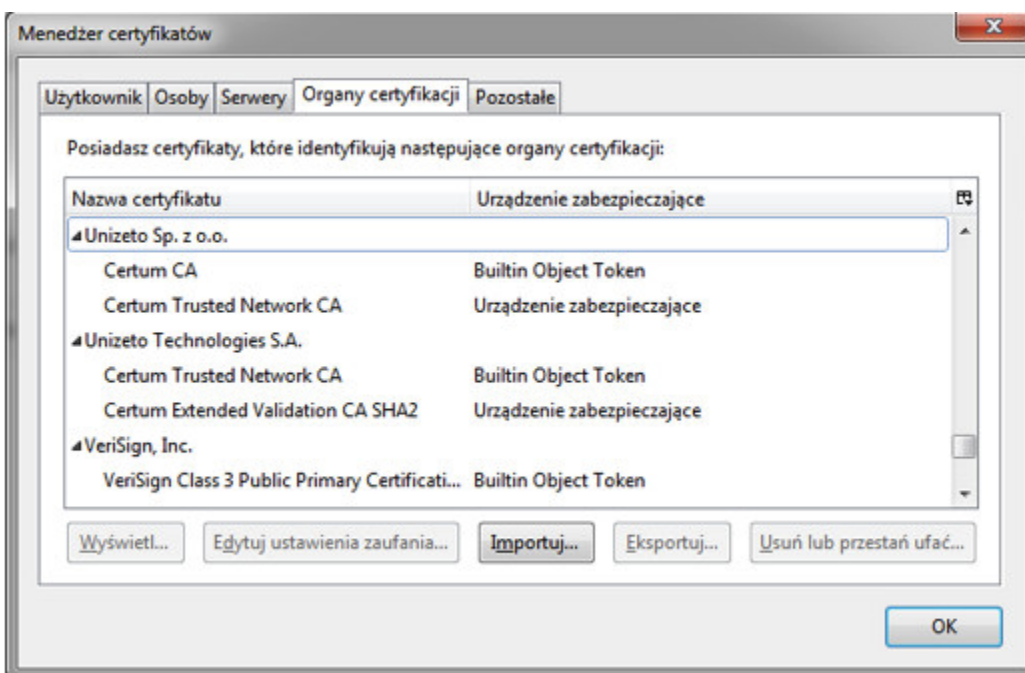
Na zakładce „Zaufane główne urzędy certyfikacji” powinny być widoczne certyfikaty wystawione dla „Certum CA” i „Certum Trusted Network CA”.



2. Na zakładce „Porednie urzędy certyfikacji” powinien być widoczny certyfikat wystawiony dla „Certum Extended Validation CA SHA2”.



3. Korzystając z przeglądarki Firefox wybieramy z menu „Narzędzia”, następnie „Opcje” i po wybraniu ikony „Zaawansowane” na zakładce „Szyfrowanie” wybieramy przycisk „Wyświetl certyfikaty”. W nowym oknie menadżera certyfikatów na zakładce „Organy certyfikacji” powinny być widoczne certyfikaty Unizeto Certum.



4. Korzystając z przeglądarki Google Chrome po wybraniu z menu „Narzędzia”, następnie „Ustawienia” i wybraniu w dolnej części okna kategorii „Pokaż zaawansowane ustawienia” należy wybrać w kategorii „HTTP/SSL” przycisk „Zarządzaj certyfikatami”. Widoczne będą okna identyczne jak w pkt 1.

Certyfikaty w zależności od używanej przeglądarki i wybranej i dostępnej wersji PEM, DER, CER i CRT mogą instalować się w przeglądarce bezpośrednio ze strony lub - po pobraniu i zapisaniu na lokalnym dysku użytkownika - należy je zainstalować samodzielnie.

Źródło: <https://www.podatki.gov.pl/e-deklaracje/pytania-i-o/mam-problem-z-polaczeniem-szyfrowanym-z-uslugami-web-services-systemu-e-deklaracji/>