

Towary handlowe

Spis treści:

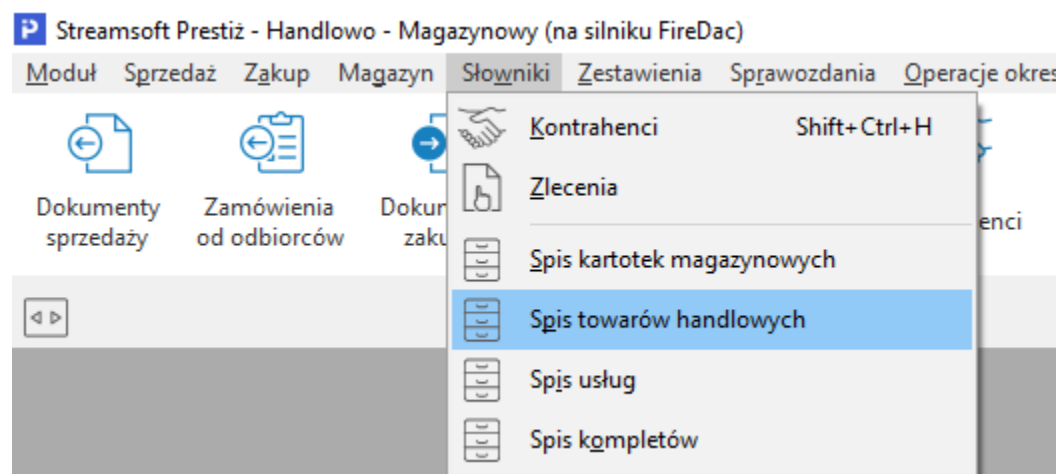
- [Konfiguracja towarów handlowych](#)
- [Dodanie towaru handlowego na dokument](#)
- [Korygowanie dokumentów zawierających towary handlowe](#)

Obsługa towarów handlowych pozwala na tworzenie nowych towarów, które stanowią:

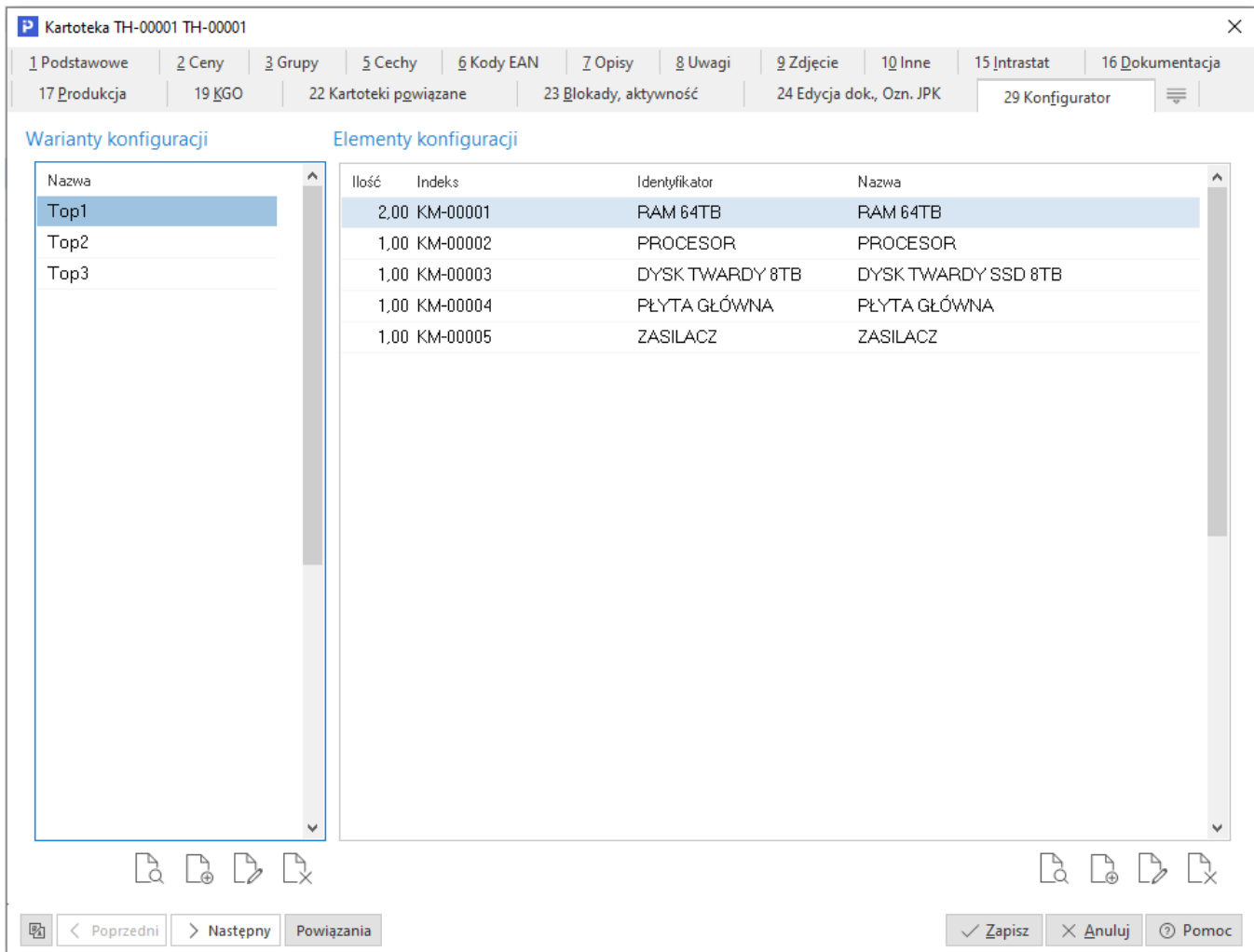
- jedną kartotekę magazynową wydawaną pod różnymi nazwami handlowymi, np. ta sama kartoteka „siatka” może być wydana jako „siatka ogrodzeniowa” lub jako „siatka budowlana”
- zestaw składający się z pojedynczych materiałów – przykładem jest zestaw komputerowy składający się z monitora, klawiatury, myszki i jednostki roboczej

Konfiguracja towarów handlowych

Do obsługi tej funkcjonalności w systemach Streamsoft konieczna jest zmiana parametru w konfiguracji systemu: „Ustawienia – System – Obsługa towarów handlowych” na wartość TAK. Po włączeniu parametru, w module Handlowo-Magazynowym w menu Słowniki pojawi się opcja *Spis towarów handlowych*.



Sownik towarów handlowych oraz sposób dodawania nowych kartotek handlowych są analogiczne jak dla słownika kartotek magazynowych. W przypadku towarów handlowych należy dodatkowo uzupełnić zakładkę [29 Konfigurator](#).



Okno konfiguratora podzielone jest na dwie sekcje:

- **Warianty konfiguracji**

Każda kartoteka towaru handlowego posiada może kilka wariantów składających się z różnych materiałów, wyszczególnionych w sekcji *Elementy konfiguracji*. Edycja tych zestawów odbywa się za pomocą przycisków *Podgląd*, *Dodaj*, *Popraw*, *Usu* znajdujących w obu sekcjach. Podczas dodawania nowego wariantu należy podać jedynie jego nazwę.

- **Elementy konfiguracji**

Elementy przypisane do danego wariantu konfiguracji i stanowią jego skład. Edycja sekcji odbywa się za pomocą przycisków *Podgląd*, *Dodaj*, *Popraw*, *Usu* znajdujących w obu sekcjach. Dodanie elementu konfiguracji polega na wyborze kartoteki magazynowej ze słownika oraz wskazaniu ilości.

Element wariantu konfiguracji ✕

Kartoteka: >

Ilość:

Dodanie towaru handlowego na dokument

Skonfigurowan kartotek towaru handlowego mona doda na dokument *Zamówienie od odbiorcy* lub *Oferta dla odbiorcy* za pomoc opcji w menu kontekstowym dokumentu: *Podstawowe – Dodaj towar handlowy* lub skrótu klawiszowego *Shift+F3*.

Grupa: Zamówienia od odbiorców Dokument: (ZAMODB) Zamówienie od odbiorców Operator: Piotr Nowak — □ ✕

Zamówienia od odbiorców Data wystawienia: 2022-10-31 >

... >

Kontrahent >

(1) STREAMSOFT
929-185-17-23
Aleja Wojska Polskiego 11, 65-077 Zielona Góra

Opcje

Przedstawiciel handl. >
Zlecenie >
Jednostka org. >

Lp	Mag Indeks	Nazwa	Ilość	Ilość zrealiz.	Jm	Cena netto	Uzg Vat	Wartość brutto	Jes	O.o MF

🔍 Pokaż ▶

🔍 Dodaj towar F3

🔍 Popraw F5

🔍 Usuń F8

🔍 Podstawowe ▶

🔍 Dodatkowe ▶

🔍 Organizacja danych ▶

🔍 Pobierz pozycje ▶

🔍 Dodaj usługę Ctrl+F3

🔍 Dodaj grupę pozycji Ctrl+G

🔍 Dodaj towar handlowy Shift+F3

🔍 Dodaj element pozycji handlowej Shift+Ctrl+F3

W przypadku, gdy dla towaru handlowego zostao zdefiniowanych kilka wariantów konfiguracji, wywietlone zostanie okno *Konfigurator towaru handlowego*. Umoliwia ono wybór i edycji wariantu konfiguracji, wskazanie magazynu, z którego pobierane bd jego elementy.

Konfigurator pozycji towaru handlowego



Wariant pozycji handlowej

Kartoteka handlowa TH-00001 TH-00001

Wariant

Magazyn

Elementy wariantu

Indeks	Identyfikator
KM-00001	RAM 64TB
KM-00002	PROCESOR
KM-00003	DYSK TWARDY 8TB
KM-00004	PŁYTA GŁÓWNA
KM-00005	ZASILACZ



✓ Generuj pozycje

✗ Anuluj

🔗 Pomoc

Konfigurator pozycji towaru handlowego

Wariant pozycji handlowej

Kartoteka handlowa TOWAR HANDLOWY TOWAR HANDLOWY

Wariant	TH 2	▼
Magazyn	(1) Magazyn główny	▼

Elementy wariantu

Indeks	Identyfikator
0-01-31-000001	PRET 62 1.2312 ŚR. 35 MM

Element wariantu konfiguracji pozycji handlowej

Pozycja handlowa

Kartoteka TOWAR HANDLOWY TOWAR HANDLOWY
Ilość 2,00

Element konfiguracji

Kartoteka 0-01-31-000001 PRET 62 1.2312 ŚR. 35 MM >

Magazyn (6) Magazyn Kontroli Jakości ▼

Ilość 10,00

✓ Zapisz ✕ Anuluj ? Pomoc

📄

✓ Generuj pozycje ✕ Anuluj ? Pomoc

Przycisk *Generuj pozycje* dodaje na dokument towar handlowy wraz z pozycjami.

Grupa: Zamówienia od odbiorców Dokument : (ZAMODB) Zamówienie od odbiorców Operator : Piotr Nowak

Zamówienia od odbiorców

Data wystawienia: 2022-10-31
Data obowiązywania:

Kontrahent (1) STREAMSOFT
929-185-17-23
Aleja Wojska Polskiego 11, 65-077 Zielona Góra

Opcje
Przedstawiciel handl.
Zlecenie
Jednostka org.

Σ % < 1 >

Szukaj

Lp	Mag	Indeks	Nazwa	Ilość	Ilość zrealiz.	Jm	Cena netto	Uzg Vat	Wartość brutto	Jes	O.o
1		TH-00001	Zestaw Komputerowy Top10	1,00			5 000,0000	Tak 23%	6 150,00		
1.1	1	KM-00001	RAM 64TB	2,00		szt	90,2439	23%	222,00		
1.2	1	KM-00002	PROCESOR	1,00		szt	447,1545	23%	549,99		
1.3	1	KM-00003	DYSK TWARDY SSD 8TB	1,00		szt	780,0000	23%	959,40		
1.4	1	KM-00004	PLYTA GŁÓWNA	1,00		szt	180,4878	23%	222,00		
1.5	1	KM-00005	ZASILACZ	1,00		szt	110,0000	23%	135,30		

Kontrola limitu pozycji odwr. obc.: Kontroluj limit dla pozycji o.o. z limitem Limit sprz. elektron. : 20 000,00; Wykorzystano : 0,00

Pozycje Zestawienie VAT Inne Dostawa Dodatkowe KGO

Opcje Zamknij dokument Razem .. 6 150,00

Elementy towaru handlowego widnieją jako podpozycje i przyjmują numerację podporządkowaną danemu towarowi. Istnieje możliwość edycji zarówno towaru handlowego jak i jego podpozycji (elementów) na pozycjach zamówienia oraz dodania nowego elementu pozycji handlowej za pomocą opcji w menu kontekstowym lub skrótu klawiszowego **Shift+Ctrl+F3**.

Σ % < 1 >

Szukaj

Lp	Mag	Indeks	Nazwa	Ilość	Ilość zrealiz.	Jm	Cena netto	Uzg Vat	Wartość brutto	Jes	O.o
1		TH-00001	Zestaw Komputerowy Top10	1,00			5 000,0000	Tak 23%	6 150,00		
1.1	1	KM-00001	RAM 64TB	2,00		szt	150,0000	23%	369,00		
1.2	1	KM-00002	PROCE	1,00		szt	447,1545	23%	549,99		
1.3	1	KM-00003	DYSK T	1,00		szt	780,0000	23%	959,40		
1.4	1	KM-00004	PLYTA	1,00		szt	180,4878	23%	222,00		
1.5	1	KM-00005	ZASILACZ	1,00		szt	110,0000	23%	135,30		

Kontrola limitu pozycji odwr. obc.: Kontroluj lim

Pozycje Zestawienie VAT Inne

Opcje

- Pokaż
- Dodaj towar F3
- Popraw F5
- Usuń F8
- Podstawowe
 - Dodaj usługę Ctrl+F3
 - Dodaj grupę pozycji Ctrl+G
 - Dodaj towar handlowy Shift+F3
 - Dodaj element pozycji handlowej Shift+Ctrl+F3**
 - Konfigurator pozycji handlowej Shift+Ctrl+F5**
 - Całkowity zwrot wydanych opakowań
 - Specyfikacja
 - Stan realizacji pozycji zamówienia Shift+Ctrl+R
 - Konfigurator produktu
 - Wystaw zlecenie produkcyjne na podstawie technologii Ctrl+Z
 - Wystaw zlecenie produkcyjne
- Dodatkowe
- Organizacja danych
- Pobierz pozycje
- Zmień konto bankowe PLN
- Zmień konto bankowe PLN kontrahenta
- Widok
- Zamknij dokument F10
- Anuluj dokument
- Kopiuje komórke

zysztano : 0,00
150,00

W menu kontekstowym dostępna jest również opcja *Konfigurator pozycji handlowej*, która umożliwi zmianę wariantu na inny.

Po wprowadzeniu zmian i wyborze przycisku *Generuj pozycje* wyświetlone zostanie ostrzeżenie *Proces generowania nowych pozycji magazynowych wymaga usunięcia aktualnej konfiguracji pozycji handlowej. Czy kontynuować?*

Pytanie



Proces generowania nowych pozycji magazynowych wymaga usunięcia aktualnej konfiguracji pozycji handlowej. Czy kontynuować?

✓ Tak

✗ Nie

W zalenoci od wprowadzonej iloici towaru handlowego, ilo elementów (podpozycji) jest odpowiednio zwielokrotniana.

Towary handlowe realizowane s wycznie w obiegu:

Oferta dla odbiorcy (opcjonalnie) Zamówienie od odbiorcy WZ Faktura do WZ

Na dokumencie WZ wydawane s tylko elementy skadowe towaru handlowego, natomiast na dokumencie sprzeday FWZ widnieje kartoteka towaru handlowego (bez poszczególnych komponentów).

Grupa: Magazyn Dokument : (WZ) Wydanie na zewnatrz Operator : Piotr Nowak

Wydanie na zewnatrz
0001/MG/2022/10/890909

Data wystawienia: 2022-10-31
Data sprzedazy: 2022-10-31

Kontrahent
(1) STREAMSOFT
929-185-17-23
Aleja Wojska Polskiego 11, 65-077 Zielona Góra

Opcje
Przedstawiciel handl.
Zlecenie
Jednostka org.

Lp	Mag Indeks	Nazwa	Ilość	Jm	%Bonif	Cena netto	Vat	Wartość brutto	O.o MP
1	1 KM-00001	RAM 64TB	2,00	szt	0,00	90,2439	23%	222,00	
2	1 KM-00002	PROCESOR	1,00	szt	0,00	447,1545	23%	549,99	
3	1 KM-00003	DYSK TWARDY SSD 8TB	1,00	szt	0,00	780,0000	23%	959,40	
4	1 KM-00004	PLYTA GŁÓWNA	1,00	szt	0,00	180,4878	23%	222,00	Ta
5	1 KM-00005	ZASILACZ	1,00	szt	0,00	110,0000	23%	135,30	



Grupa: Sprzedaż Dokument : (Fwz) Faktura do WZ Operator : Piotr Nowak

Faktura VAT

Data wystawienia: 2022-10-31
Data sprzedazy: 2022-10-31

Kontrahent
(1) STREAMSOFT
929-185-17-23
Aleja Wojska Polskiego 11, 65-077 Zielona Góra

Opcje
Przedstawiciel handl.
Zlecenie
Jednostka org.

Dotyczy
ZAMODB 72/2022 z 2022-10-31
WZ 0001/MG/2022/10/890909 z 2022-10-31

Lp	Mag Indeks	Nazwa	Ilość	Jm	%Bonif	Cena netto	Vat	Wartość brutto	O.o MF
1	TH-00001	Zestaw Komputerowy Top10	1,00		0,00	5 000,0000	23%	6 150,00	

System umoliwia uzupelnienie faktury rownie w przypadku, gdy na WZ nie zostay wydane wszystkie skadniki. Na zamówieniu od odbiorcy zaktualizowane zostan iloici wydane, a pozostaa ilo moe zostaa zrealizowana w kolejnym obiegu dokumentów WZ – FWZ. W takim przypadku oba dokumenty faktury do WZ bd posiada t sam pozycj towaru handlowego (bez wyszczególnienia wydanych elementów skadowych).

Korygowanie dokumentów zawierających towary handlowe

Moliwo dokonania korekty ilociowej towaru handlowego warunkowana jest poprzez zaznaczenie parametru w definicji dokumentu Fwz na zakładce 2
Dodatkowe : „Pozwól wystawia Zwrot z WZ”.



Uwaga!

Zaznaczenie parametru nie dziaa na dokumenty ju wystawione i obowizywa bdzie tylko dla nowych dokumentów Fwz.

Edycja dokumentu

5 Formularze | 6 Słowniki definiowane | 7 Cechy | 8 Uwagi | 9 Inne

1 Podstawowe | 2 Dodatkowe | 4 Rodzaje kartotek, Oznaczenia JPK

Dodatkowe

Sposób płatności

Sposób naliczania odsetek

Sposób obliczania bonifikaty: Od ceny

Rabat składany

Grupa ewidencji VAT

Grupa rozrachunków: Sprzedaż

Spos. łączenia dok. z zamówień: Nie łączyć

Dokument wymaga akceptacji

Gen. dysp. dla dok. niez zaakceptowanego: Nie

Uzupełnianie niez zaakceptowanych dok. WZ

Drukować dokument niez zaakceptowany

Sprzedaż w cenie zakupu: Nie

Auto. powiązanie ze zdarz. CRM: Nie

Obs. karty prog. lojalnościowego: Brak

Wymuś sortowanie pozycji

Miesiąc zapisania do VAT: Wpisuj zgodnie z datą sprzedaży

Dokument rozliczenia opakowania

Dokument korygujący

Przeńs uwagi, uwagi wydruku i ostrzeżenia

Pozwól uzup. tylko określony dok. WZ

Pozwól wystawiać Zwrot z WZ

Podlega elektronicznej wysyłce

Auto. gen. wpis do księgi: TAK

✓ Zapisz | ✕ Anuluj | ⓘ Pomoc

W celu skorygowania ilości towaru handlowego należy wystawić dokument ZW do dokumentu WZ powiązanego z fakturą, a następnie korektę Faktury do WZ z towarem handlowym. W oknie wyszukiwania dokumentów należy zaznaczyć parametr *Korekta – uzupełnienie ZW WZ*. Spowoduje to wyświetlenie tylko tych dokumentów, dla których istnieje wprowadzone zwroty z WZ wymagające uzupełnienia.

Znajdź dokument do skorygowania ✕

Numer dokumentu
 Kontrahent
 Identyfikator dokumentu

Rok 2022

Zakres dat

Aktualny rok
Od 2022-01-01
Do 2022-12-31

– Wystaw dokument

Korekta sprzedaży
 Korekta - uzupełnienie ZW WZ

System wykryje wystawiony zwrot do WZ i wywietli komunikat:

Pytanie

?
Wystawienie korekty spowoduje uzupełnienie wprowadzonych "Zwrotów do WZ".
Czy kontynuować?

Po potwierdzeniu komunikatu, w wywołanym oknie korekty faktury do WZ system automatycznie pomniejszy ilo towaru handlowego o ilo skorygowan na powizanym dokumencie ZW WZ.

Uwaga!

W przypadku korekty należy zwrócić szczególną uwagę na ilo zwracanych elementów na dokumencie ZW WZ, poniewa na fakturze korygującej zawsze zwracana jest pozycja towaru handlowego bez jego skadowych.

Przykad:

Na WZ wydano: jednostk robocz (1 szt), monitor (1 szt) oraz mysz komputerow (1 szt). Nastpnie uzupeniono dokument faktur z towarem handlowym Zesta w komputerowy w iloci 1 szt. Na dokumencie Zwrot z WZ skorygowano tylko pozycj mysz. Korekta faktury uzupeniajca ZW WZ zawiera bdzie zwrot towaru handlowego, czyli -1 szt Zestaw komputerowy.

